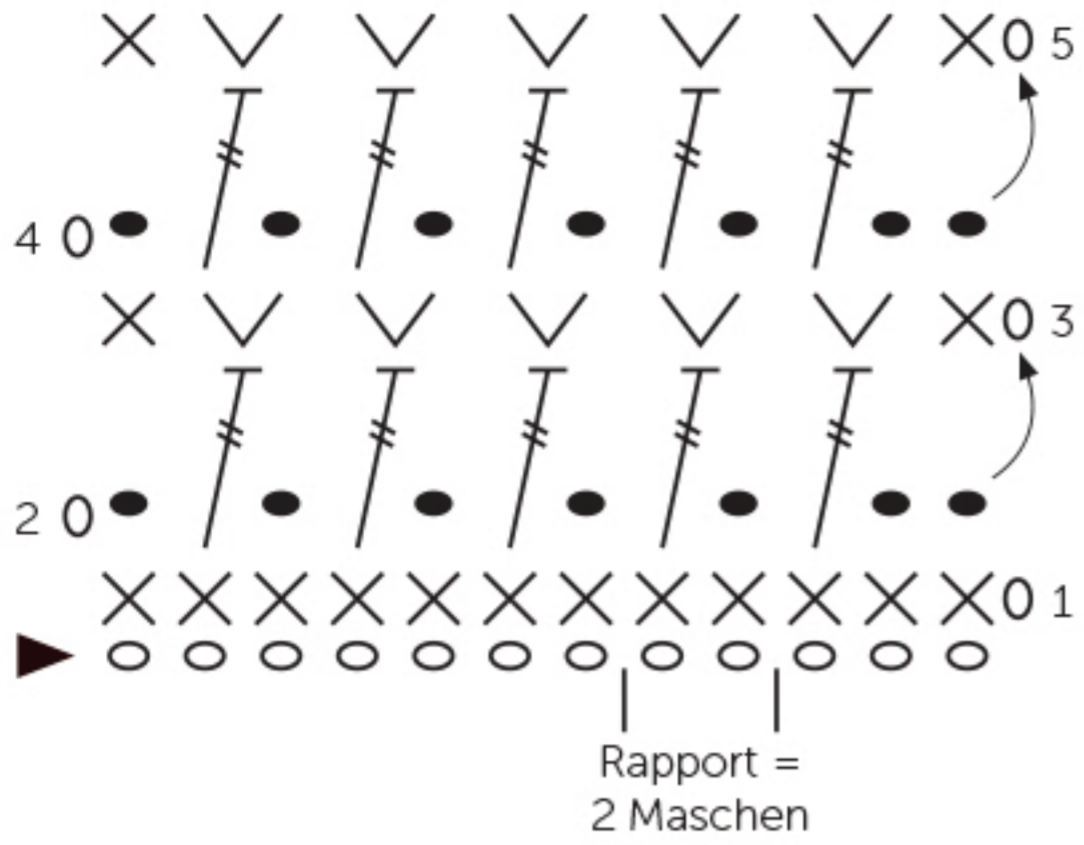


## Häkelschrift



## Zeichenerklärung Häkelschrift

- ▶ = Start
- = 1 Km
- = 1 Lm
- X = 1 fM
- ∨ = 2 fM in 1 Einstichstelle
- ⌈ = 1 DStb

## ABKÜRZUNGEN

- Km = Kettmasche(n)
- Lm = Luftmasche(n)
- fM = feste Masche(n)
- M = Masche(n)
- DStb = Doppelstäbchen
- R = Reihe(n)
- Nd = Nadel

## Doppelstäbchen

