

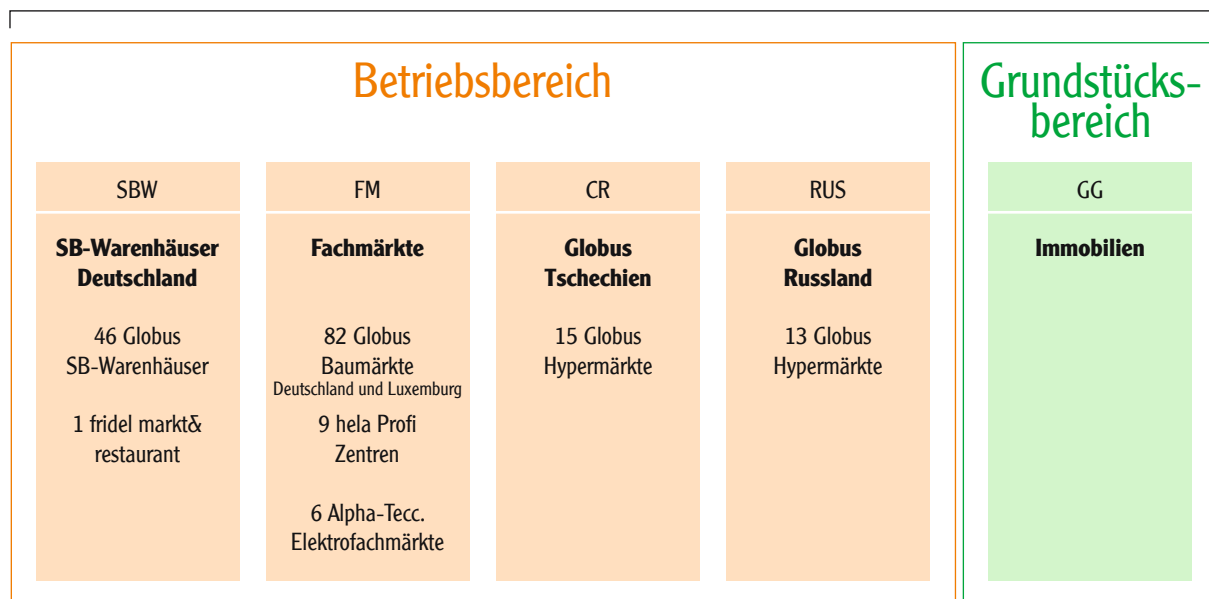


Faktenblatt zur Globus-Gruppe

Die Globus-Gruppe im Überblick

Die Globus-Gruppe mit Sitz im saarländischen St. Wendel blickt in diesem Jahr auf eine Unternehmensgeschichte von 190 Jahren zurück. 1828 von Franz Bruch, Ur-Ur-Großvater des heutigen geschäftsführenden Gesellschafters, Thomas Bruch, als Kolonialwarenhandlung gegründet, entwickelte sich das Unternehmen im Laufe der 1950er Jahre zu einem der ersten Cash & Carry-Märkte in Deutschland. 1966 eröffnete in Homburg-Einöd dann der erste großflächige Verbrauchermarkt mit Selbstbedienung. 1982 folgte der erste Baumarkt in Gensingen in Angliederung an das dortige SB-Warenhaus. Den ersten „alleinstehenden“ Globus Baumarkt eröffnete Globus dann 1986 in Zweibrücken. Heute vereint die Globus-Gruppe unter ihrem Dach die Geschäftsfelder Globus SB-Warenhaus Deutschland, die Globus Fachmärkte, Globus Russland und Globus Tschechien. Insgesamt arbeiten 44.900 Menschen in der Globus-Gruppe, davon 18.900 in den deutschen SB-Warenhäusern und mehr als 8.700 in den Fachmärkten. In Russland und Tschechien beschäftigt Globus insgesamt rund 17.200 Mitarbeiter.

Globus-Gruppe



Stand: 30.06.2018

Die Globus-Gruppe in Zahlen

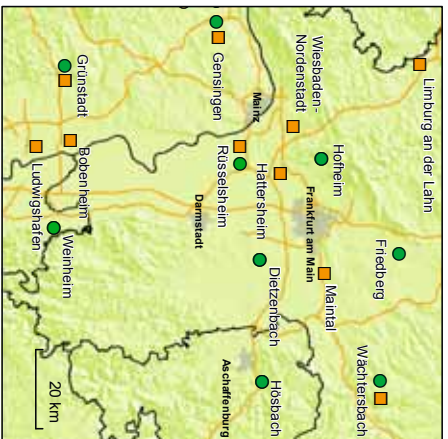
	GJ 2015/16	GJ 2016/17	GJ 2017/18
Standorte (Anzahl)	174	170	172
Umsätze (in Mrd. Euro)	7,08 (+1,2 %)	7,52 (+6,2 %)	7,59 (+1,0 %)
Mitarbeiter (Anzahl)	43.200	44.700	44.900

GJ jeweils 1.7. bis 30.6.



STANDORTE

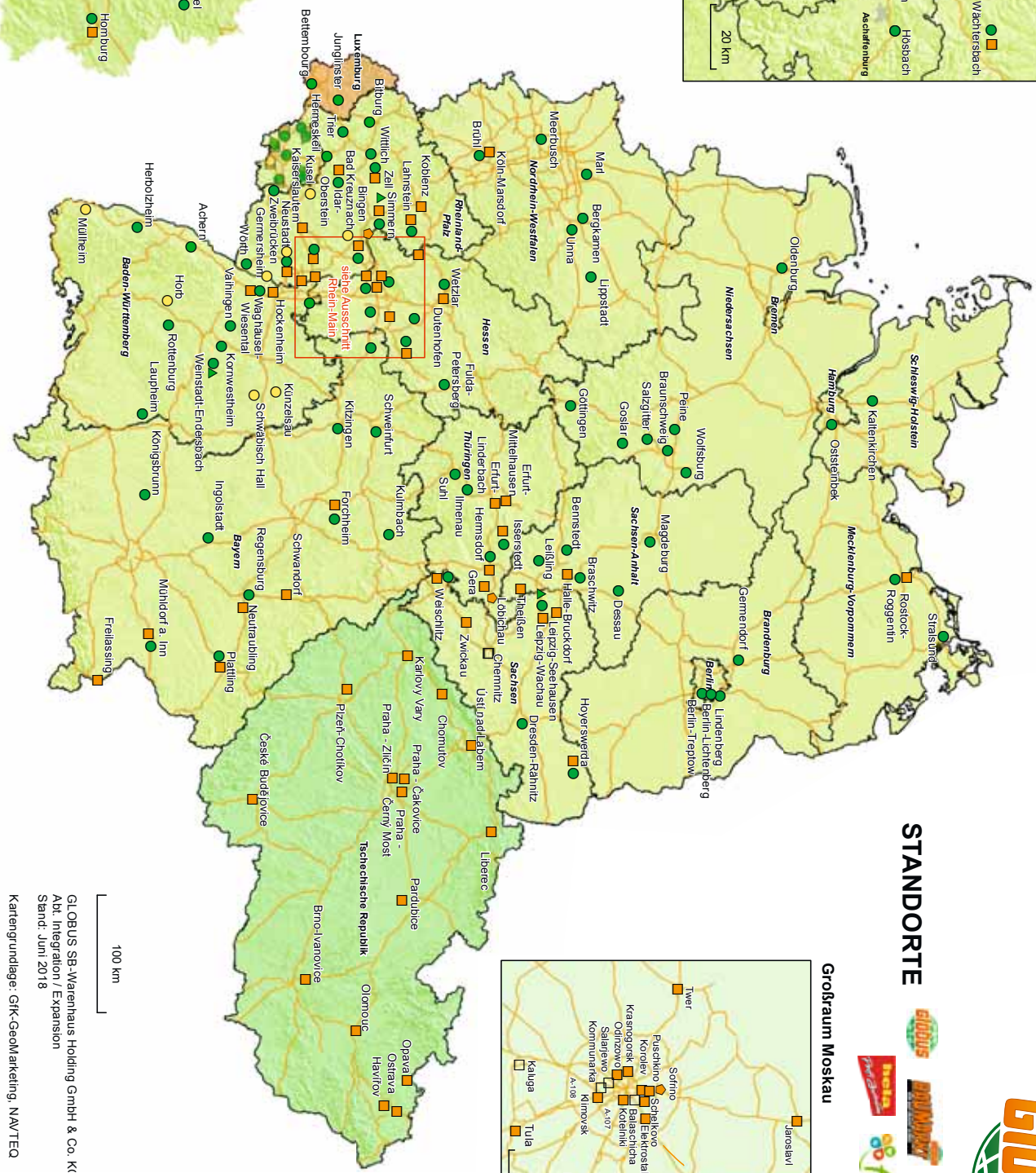
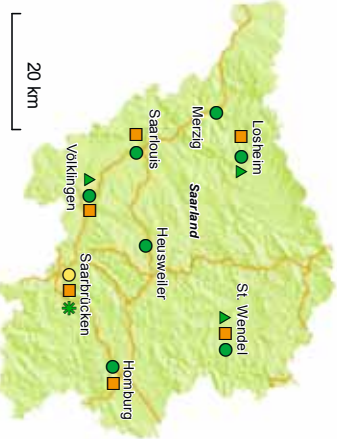
Großraum Moskau



Ausschnitt Rhein-Main

■	SB-Warenhaus
□	SBW in Bau
✱	fidel
●	Bauchmarkt
○	Bauchmarkt in Bau
●	hela
●	Alpha Tecc
●	Logistikzentrum
•	Städte
—	Autobahn

Ausschnitt Saarland



100 km

© GLOBUS SB-Warenhaus Holding GmbH & Co. KG
 Akt. Integration / Expansion
 Stand: Juni 2018
 Kartengrundlage: GfK-Geomarketing, NAVTEQ